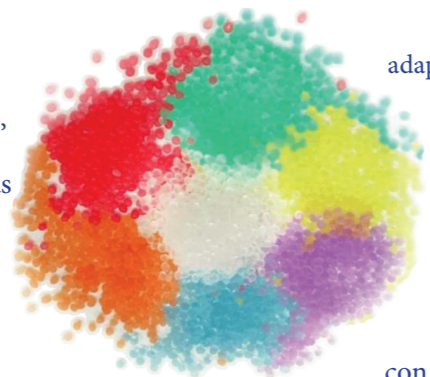


MATERIAL

El material utilizado para la fabricación de los dispositivos PR es un elastómero TPA (termoplástico) compuesto por una mezcla de copolímero en bloques que incluye segmentos rígidos y segmentos blandos y flexibles de polímero y poliéster (polímero-elastómero). Se trata de un material médico, biocompatible, certificado y totalmente atóxico. Por lo tanto, presenta características de biocompatibilidad que garantizan la seguridad en el ámbito sanitario, respaldadas por una extraordinaria elasticidad y excelentes propiedades mecánicas. Todo ello para asegurar una adaptación cómoda a los diferentes tipos de forma de las arcadas dentales y una resistencia suficiente a la carga masticatoria.



MANTENIMIENTO



El dispositivo PR solo debe utilizarse tras haber logrado una buena higiene bucal y el tratamiento periodontal. Después de cada uso, debe enjuagarse bajo el grifo, tratarse con un antiséptico o sumergirse durante unos minutos en un enjuague bucal, y luego enjuagarse, secarse y guardarse en su estuche. También se recomienda un tratamiento periódico con agua fría y una cucharadita de bicarbonato. Una higiene deficiente puede favorecer la proliferación bacteriana. No deje el dispositivo demasiado tiempo en el enjuague bucal para evitar sabores intensos o la formación de una película viscosa, y no vuelva a introducirlo en la boca sin haberlo enjuagado. Sustitúyalo si presenta signos evidentes de desgaste o deterioro.

Las características térmicas específicas
Sus características lo diferencian de otros dispositivos, ya que lo hacen adaptable a los distintos tipos de arcadas dentales, cuando es necesario

mediante un moldeado adecuado de las aletas con determinadas herramientas térmicas. El odontólogo que lo prescriba se encargará de modificar el

dispositivo en caso de que este interfiera con las encías, con los músculos de las mejillas, los labios y la lengua, de manera que resulte cómodo para el paciente.

R Periodontal
PATIENT REHABILITATION

El dispositivo PR es un producto sanitario que puede recetar el odontólogo

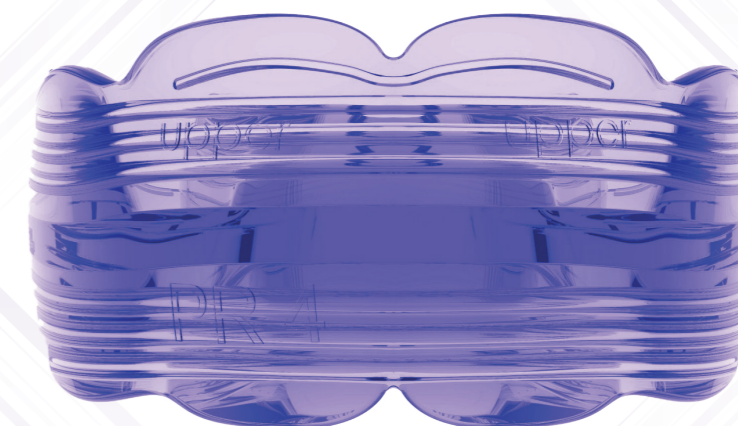


M AMCOP
by Micerium

e
eccellenze
ortodontiche

Micerium S.p.A. Via G. Marconi 83 - 16036 Avegno (Ge) Tel. 0185 7887 850
ortho@micerium.it • www.micerium.it
File: Amcop PR_IT v1_2026-01

R Periodontal
PATIENT REHABILITATION



El dispositivo biomédico para la rehabilitación neuromuscular en el paciente periodontal

AMCOP
by Micerium

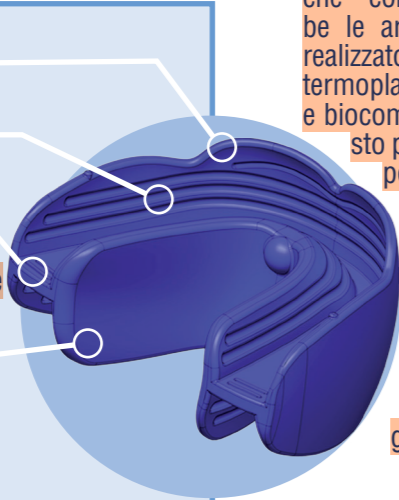
M
GRUPPO
MICERIUM

EL DISPOSITIVO

CARATTERISTICHE PR

Specificatamente progettato per la riabilitazione delle problematiche disfunzionali neuro-muscolari del sistema stomatognatico nel paziente parodontale.

- Specifico materiale più morbido ed elastico
- Flange vestibolari alte sagomate fino al confine con i fornici (arcata inferiore e superiore) e linguali più estese
- Presenza di solchi con effetto serbatoio lungo tutta la flangia vestibolare e linguale
- Unico piano oclusale del tipo "universale" in chiave di prima classe
- Guida oclusale tipo "universale" idonea per tutte le forme di arcate
- Superficie continua e assenza concavità bozze canine
- Profilo meno voluminoso e maggior comfort funzionale
- Rampa linguale
- Bottone linguale con nuovo design
- Linee guida per modifica lunghezza
- Disponibile in 3 misure



Si tratta di un dispositivo monoblocco funzionale che coinvolge entrambe le arcate dentarie. È realizzato in materiale termoplastico medicale e biocompatibile, composto principalmente da polimero ed elastomero a minore durezza, caratteristica che lo rende particolarmente adatto alla funzione per cui è progettato.

CARATTERISTICHE DCM

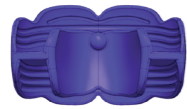
- Materiale più rigido
- Diversi tipi di piano oclusale
- Diverse forme di arcata
- Concavità bozze canine
- flange vestibolari più basse e meno estese
- Disponibile in 5 misure

AZIONI DCM

- > Azione ortopedica
- > Correzione delle curve occlusali
- > Riequilibrio delle arcate

3 MISURE

Disponibili identificate da sigle sulla flangia inferiore sinistra, per adattarsi a bocche adulte di diversa ampiezza. Il modello più piccolo è PR 3 (per bocche di 55 mm), il medio è PR 4 e il più grande è PR 5. Tutti i dispositivi sono di colore indaco.

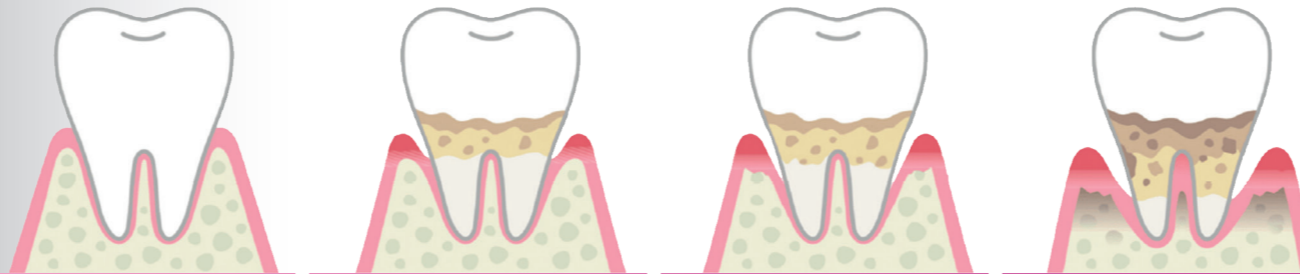


ESERCIZI da Parte del paziente

- 1 > utilizzo giornaliero (esercizi in fase attiva)
- 2 > utilizzo notturno (in condizione passiva)



LA PARODONTITE



SALUTE PARODONTALE

GENGIVITE

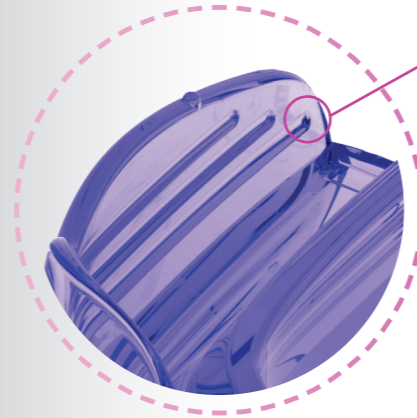
PARODONTITE

PARODONTITE SEVERA

È molto comune (colpisce circa il 60% della popolazione). Per questo l'odontoiatra deve eseguire sempre un esame parodontale accurato, formulare una diagnosi corretta e pianificare il trattamento appropriato. In alcuni casi sono necessari trattamenti aggiuntivi per ripristinare la funzione dell'apparato stomatognatico e grazie ad **AMCOP PR** l'alterazione funzionale si riduce.

SERBATOI

La presenza dei solchi con funzione di serbatoio disposti lungo tutta la flangia vestibolare e linguale del dispositivo PR, favoriscono una distribuzione controllata dei fluidi e una migliore stabilità funzionale. Come medicamento topico si può utilizzare il **Silver Line Gel** - argento colloidale (10ppm), con aloe ed estratti di canapa sativa, o altro prodotto terapeutico a discrezione del medico.



CASI PRIMA & DOPO

CASO CLINICO CON DISPOSITIVO PR 4 • TRATTAMENTO PRIMA E DOPO 9 MESI A CURA DEL DR. GIOVANNI IUORIO

PRIMA



- Diastema 11-21
- Recessioni gengivali
- Morso coperto
- Disfunzione oclusale
- Deglutizione atipica
- Respirazione orale
- Cefalea attribuibile a Disordine Temporomandibolare e disturbi del sonno

DOPO



- Chiusura diastema 11-21
- Miglioramento recessioni gengivali
- Risoluzione morso coperto
- Rifunzionalizzazione dell'occlusione
- Rieducazione della deglutizione
- Ripristino respirazione nasale
- Risoluzione Cefalea da TMD e miglioramento qualità del sonno

CASO CLINICO CON DISPOSITIVO PR 4 • TRATTAMENTO PRIMA E DOPO 12 MESI A CURA DEL DR. GIOVANNI IUORIO

PRIMA



- Migrazioni dentarie patologiche
- Morso coperto
- Disfunzione oclusale
- Respirazione orale

DOPO



- Rientro migrazioni patologiche
- Miglioramento Morso coperto
- Rifunzionalizzazione dell'occlusione
- Ripristino Respirazione nasale